



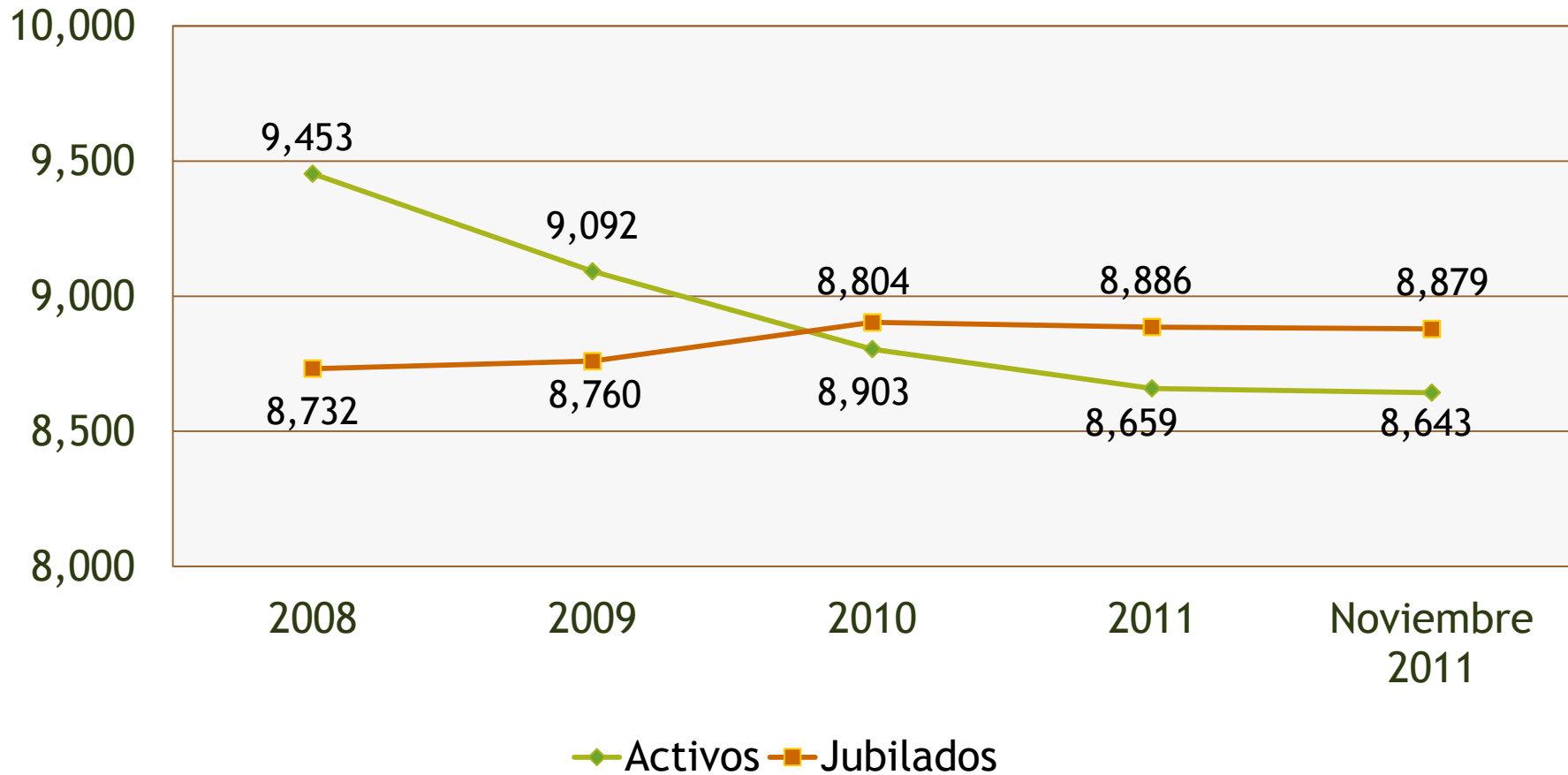
MIEMBROS ACTIVOS Y JUBILADOS

2008-2011

(al 30 de noviembre)

MIEMBROS

TOTAL 17,522

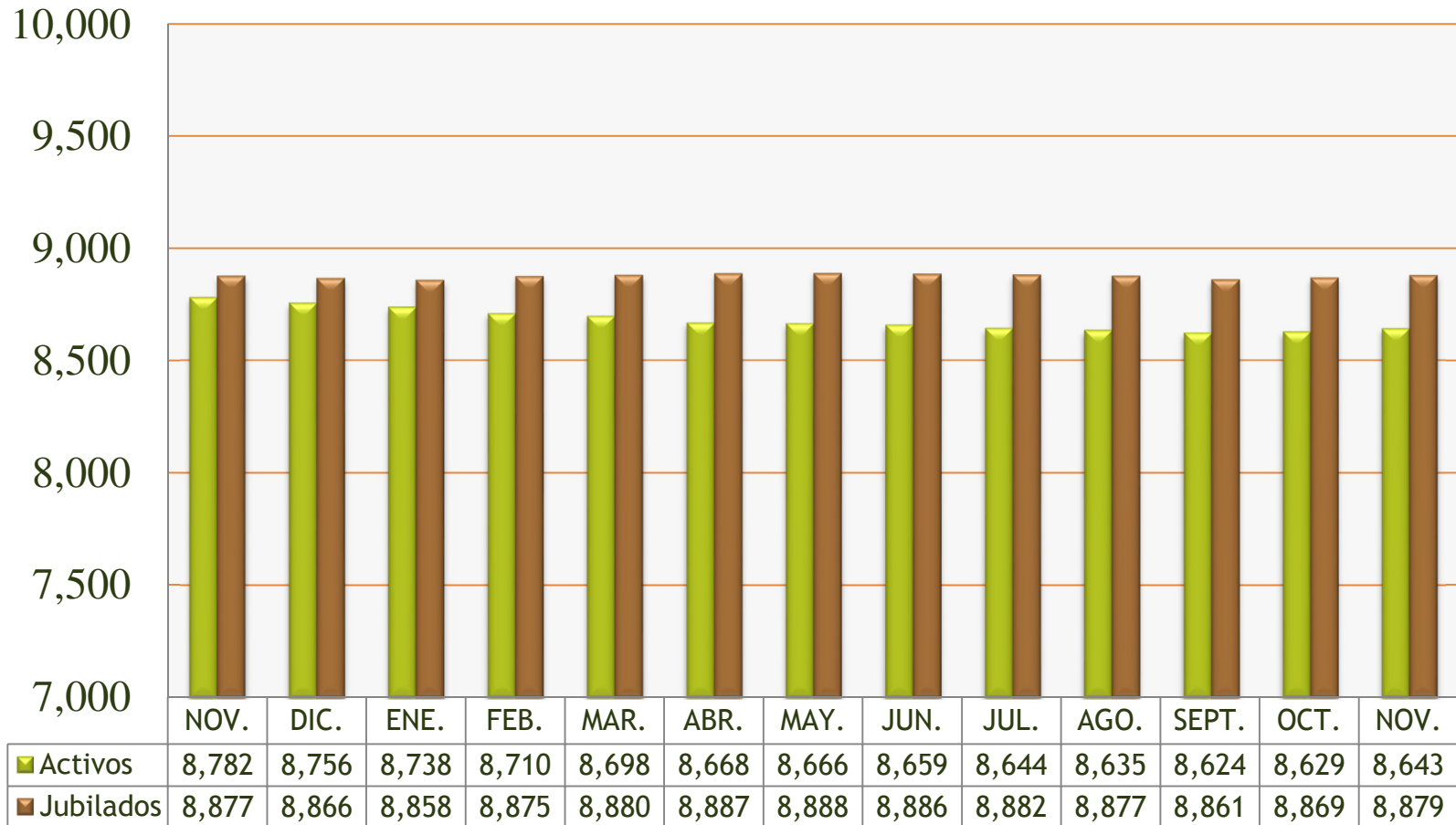




MIEMBROS ACTIVOS Y JUBILADOS

2010-2011

MIEMBROS

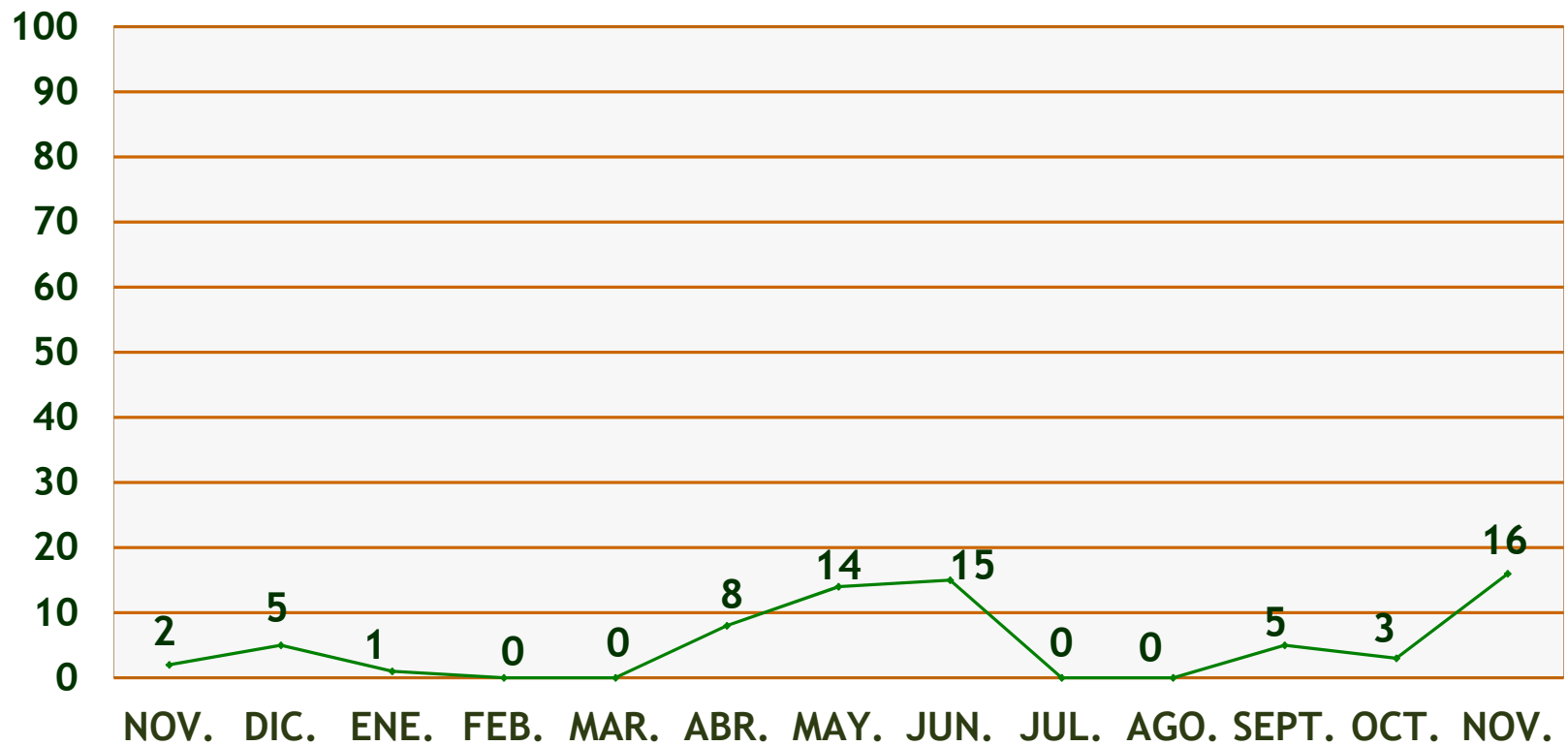




NUEVOS MIEMBROS

(al 30 de noviembre de 2011)

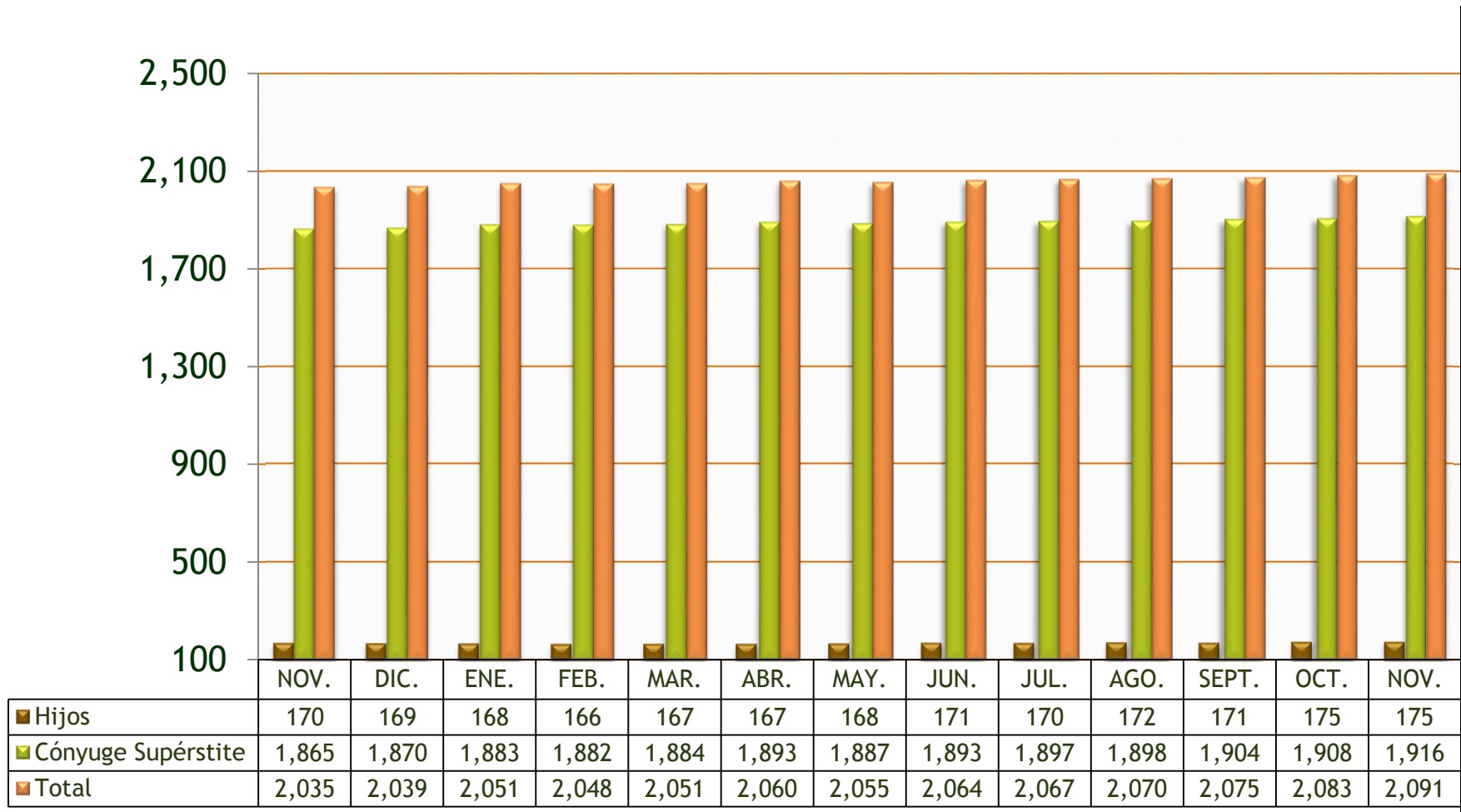
TOTAL 69





BENEFICIARIOS DE JUBILADOS HIJOS Y CÓNYUGES

2010-2011

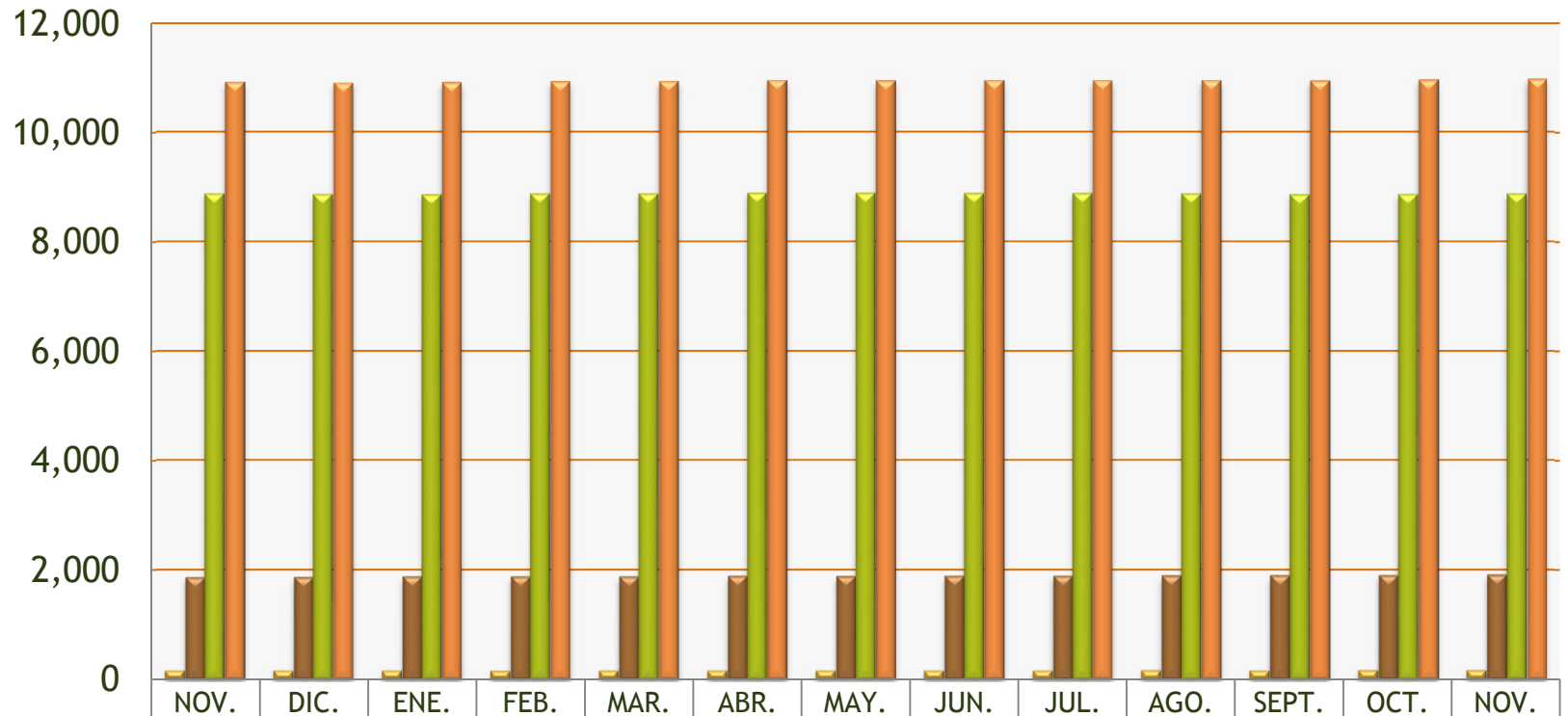




JUBILADOS, BENEFICIARIOS Y CÓNYUGE SUPÉRSTITE

2010-2011

MIEMBROS



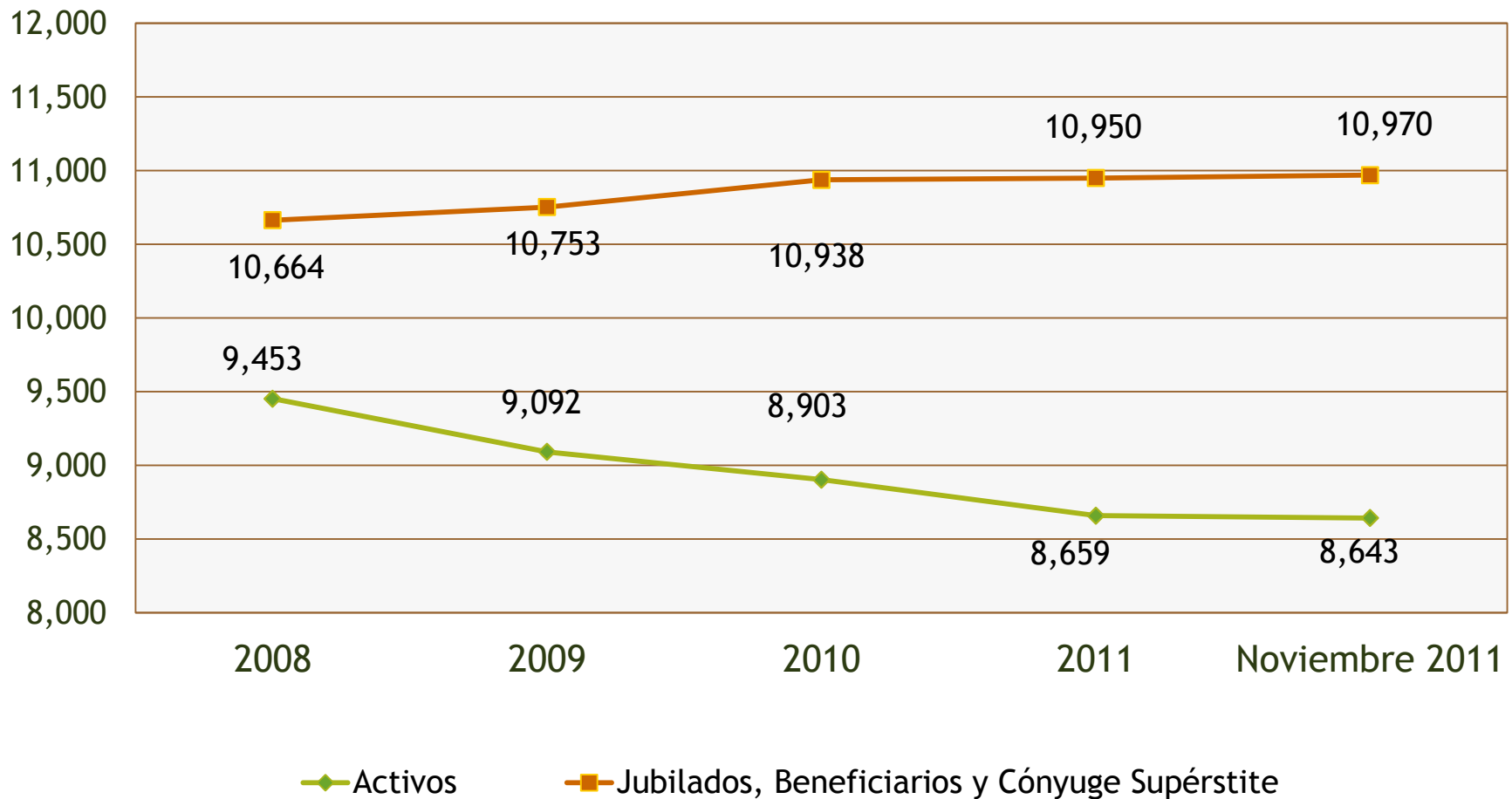
	NOV.	DIC.	ENE.	FEB.	MAR.	ABR.	MAY.	JUN.	JUL.	AGO.	SEPT.	OCT.	NOV.
Beneficiarios (Hijos)	170	169	168	166	167	167	168	171	170	172	171	175	175
Cónyuge Supérstite	1,865	1,870	1,883	1,882	1,884	1,893	1,887	1,893	1,897	1,898	1,904	1,908	1,916
Jubilados	8,877	8,866	8,858	8,875	8,880	8,887	8,888	8,886	8,882	8,877	8,861	8,869	8,879
Total	10,912	10,905	10,909	10,923	10,931	10,947	10,943	10,950	10,949	10,947	10,936	10,952	10,970



MIEMBROS ACTIVOS, JUBILADOS, BENEFICIARIOS Y CÓNYUGE SUPÉRSTITE

2008-2011

(al 30 de noviembre)

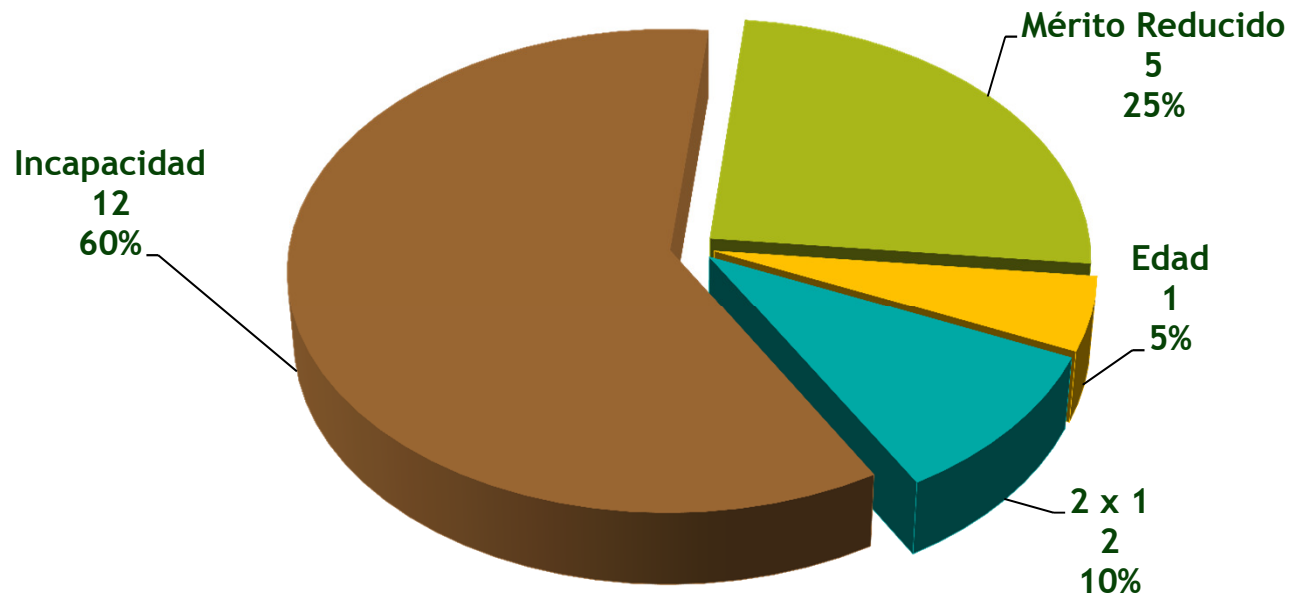




JUBILACIONES

(Noviembre 2011)

TOTAL 20

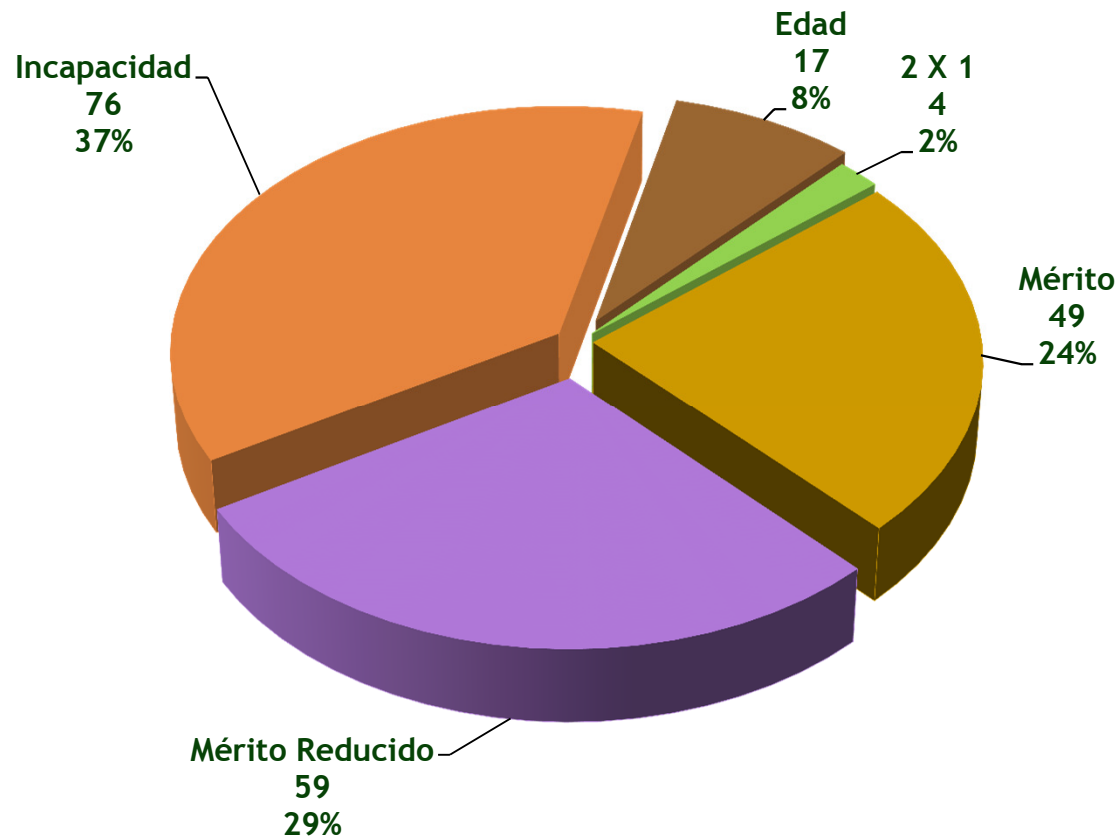




JUBILACIONES AÑO NATURAL 2011

(al 30 de noviembre 2011)

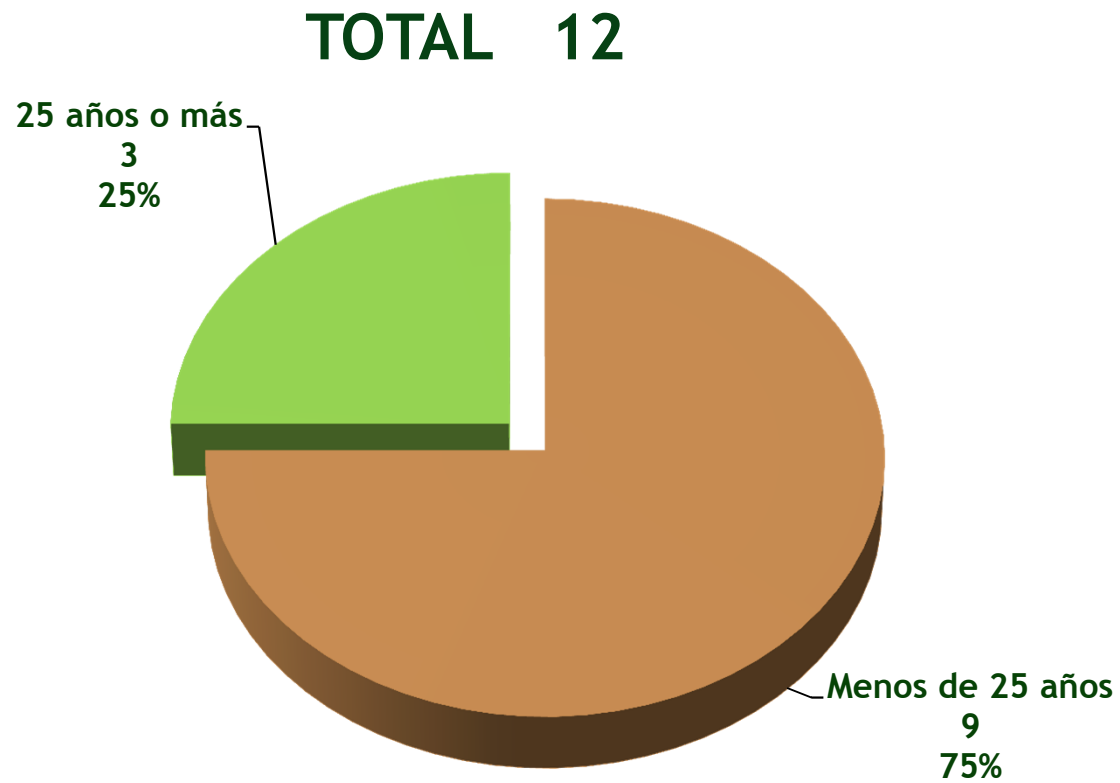
TOTAL 205





JUBILACIONES POR INCAPACIDAD

(Noviembre 2011)

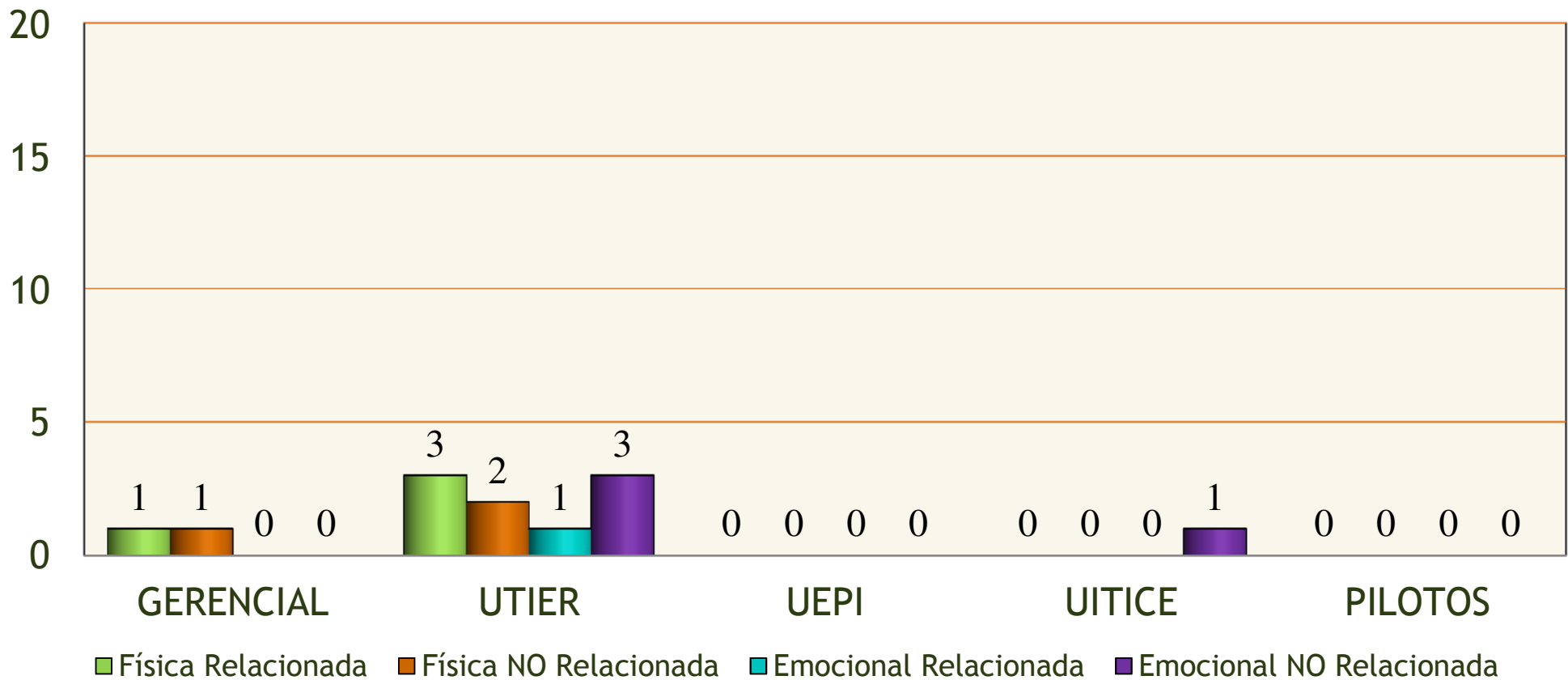




INCAPACIDADES

(Noviembre 2011)

TOTAL 12

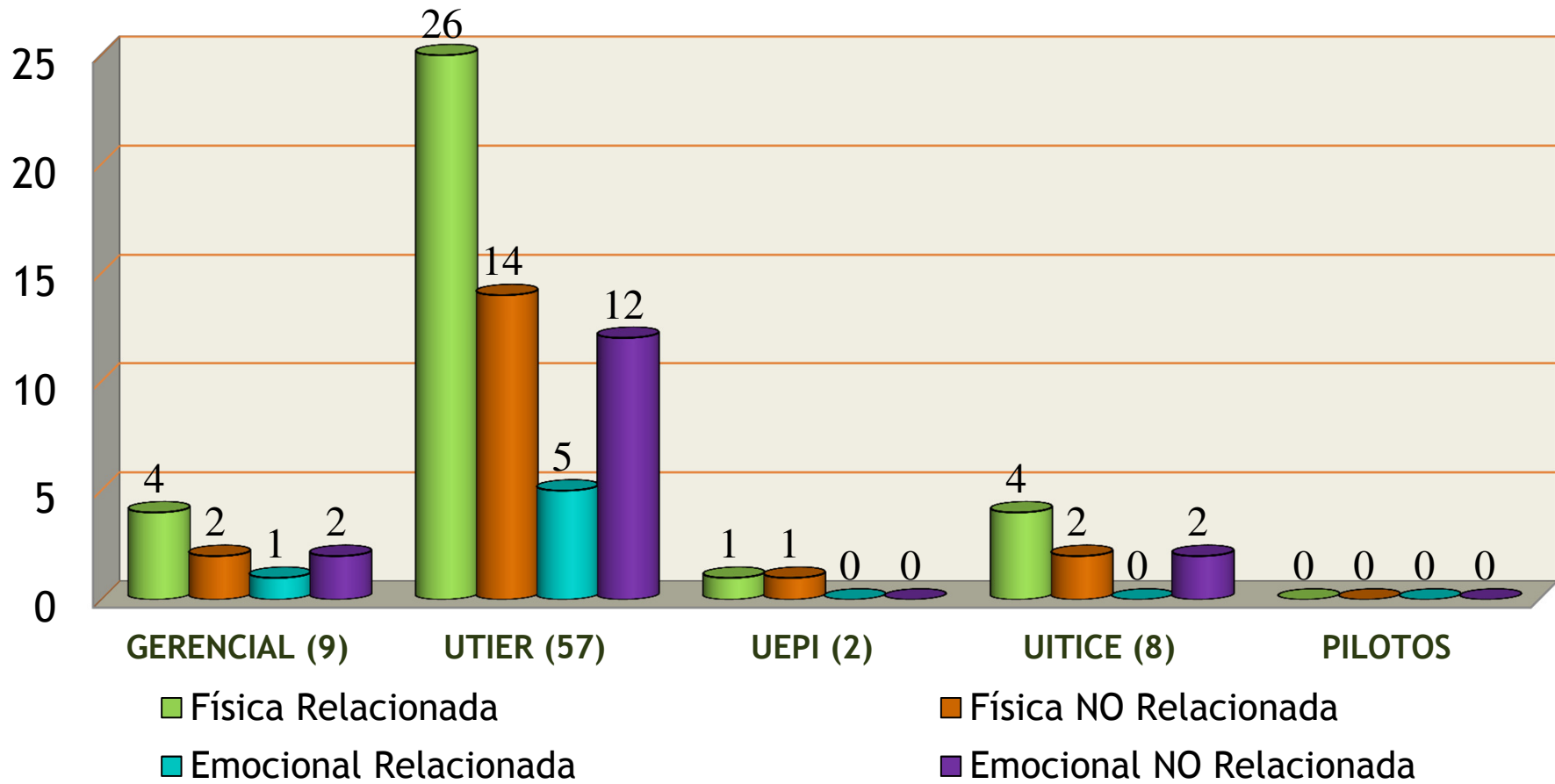




INCAPACIDADES AÑO NATURAL

(al 30 de noviembre de 2011)

Total 76

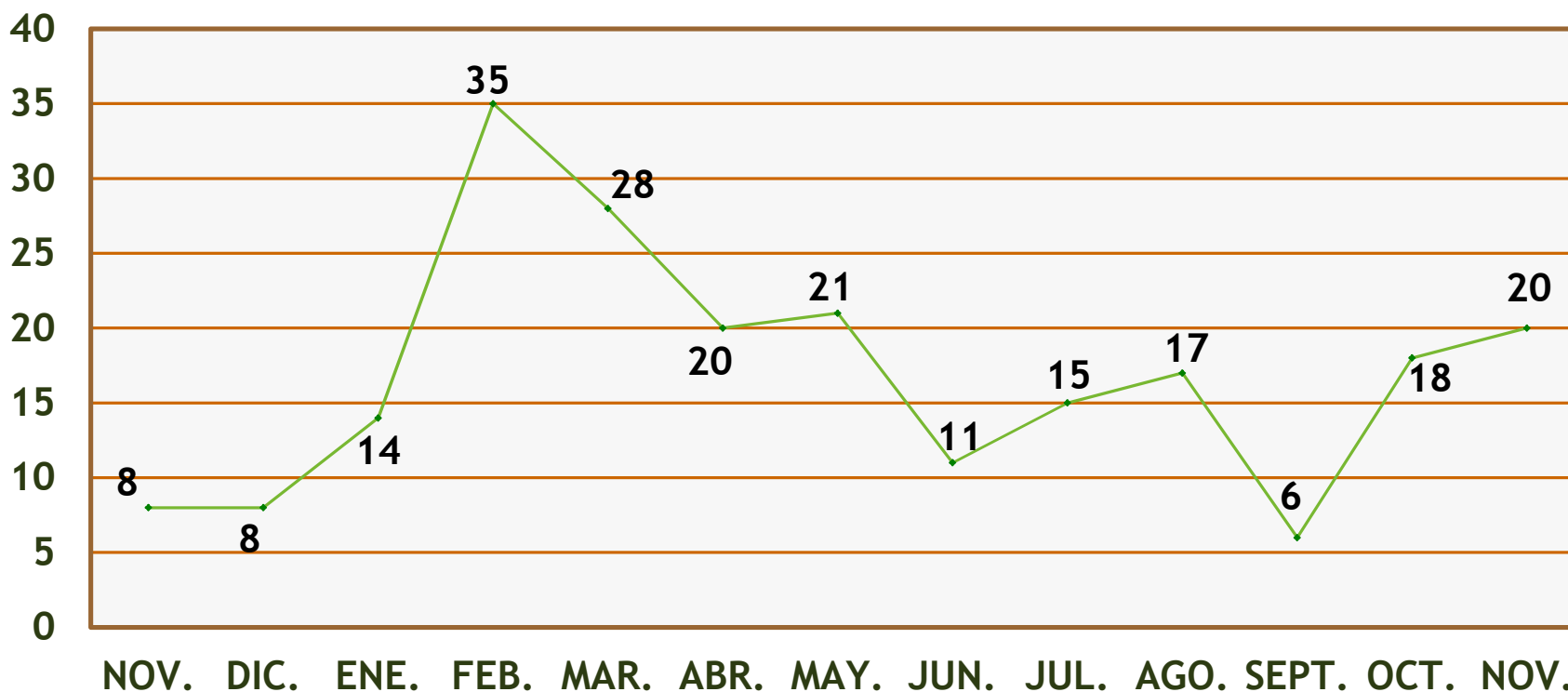




JUBILACIONES

(al 30 de noviembre de 2011)

TOTAL 221

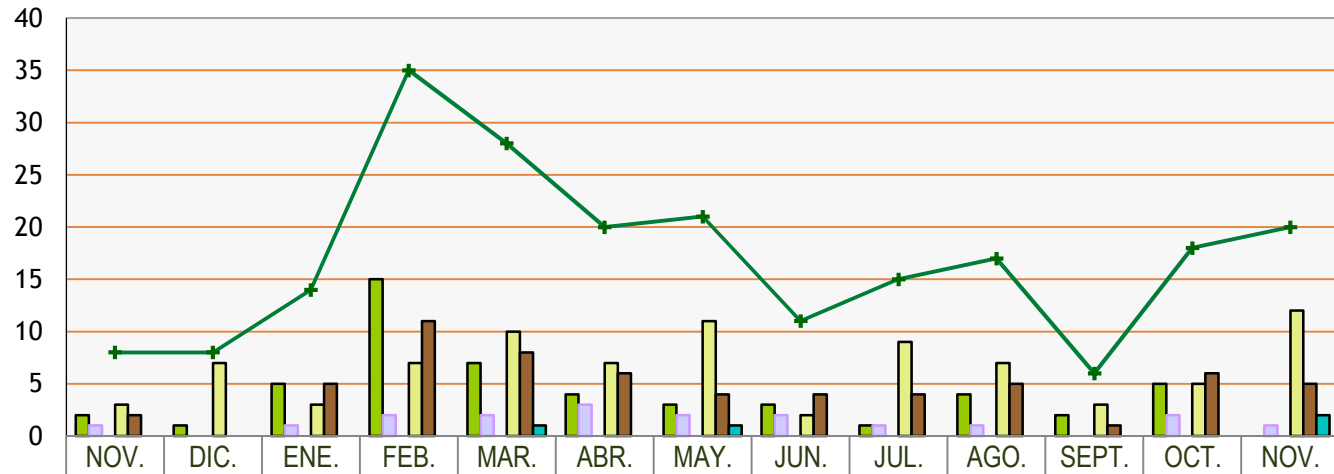




JUBILACIONES

(al 30 de noviembre de 2011)

TOTAL 221



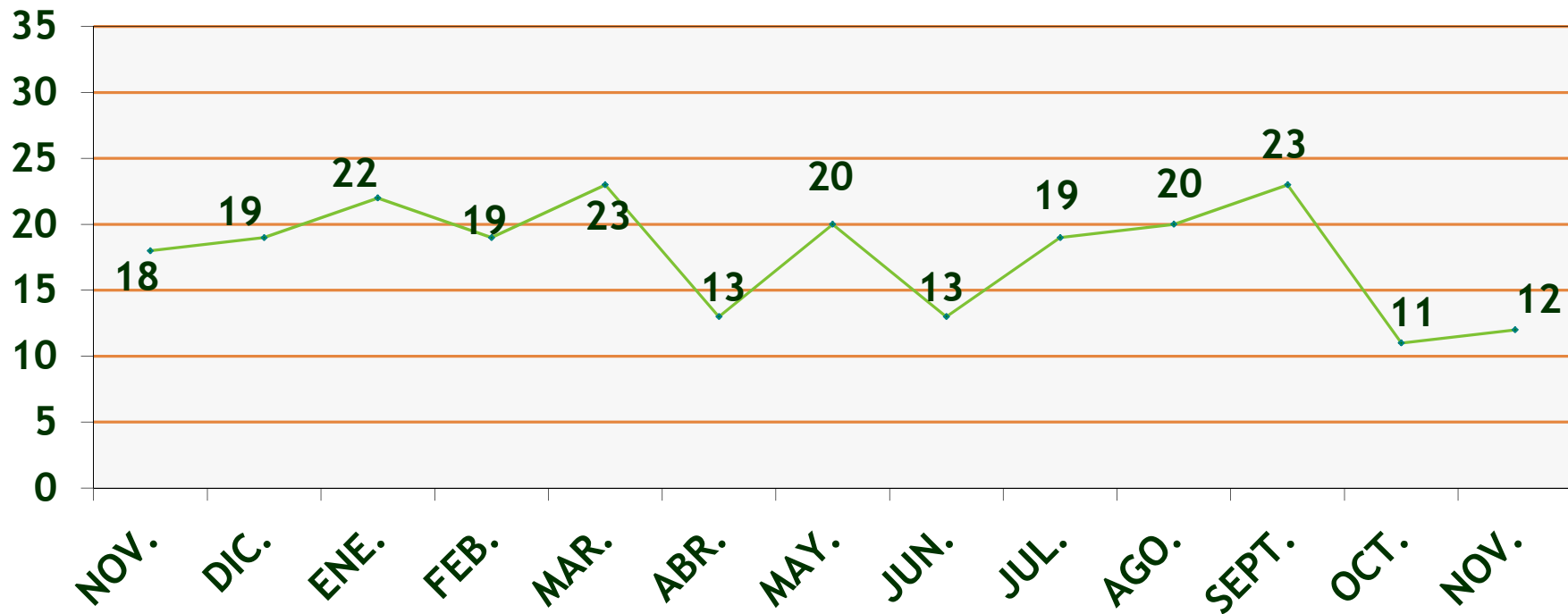
	NOV.	DIC.	ENE.	FEB.	MAR.	ABR.	MAY.	JUN.	JUL.	AGO.	SEPT.	OCT.	NOV.
Mérito (52)	2	1	5	15	7	4	3	3	1	4	2	5	0
Edad (18)	1	0	1	2	2	3	2	2	1	1	0	2	1
Actuarial (0)	0	0	0	0	0	0	0	0	0	0	0	0	0
Incapacidad (86)	3	7	3	7	10	7	11	2	9	7	3	5	12
Mérito Reducida (61)	2	0	5	11	8	6	4	4	4	5	1	6	5
2 x 1 (4)	0	0	0	0	1	0	1	0	0	0	0	0	2
Total (221)	8	8	14	35	28	20	21	11	15	17	6	18	20



JUBILADOS FALLECIDOS

(al 30 de noviembre de 2011)

TOTAL 232

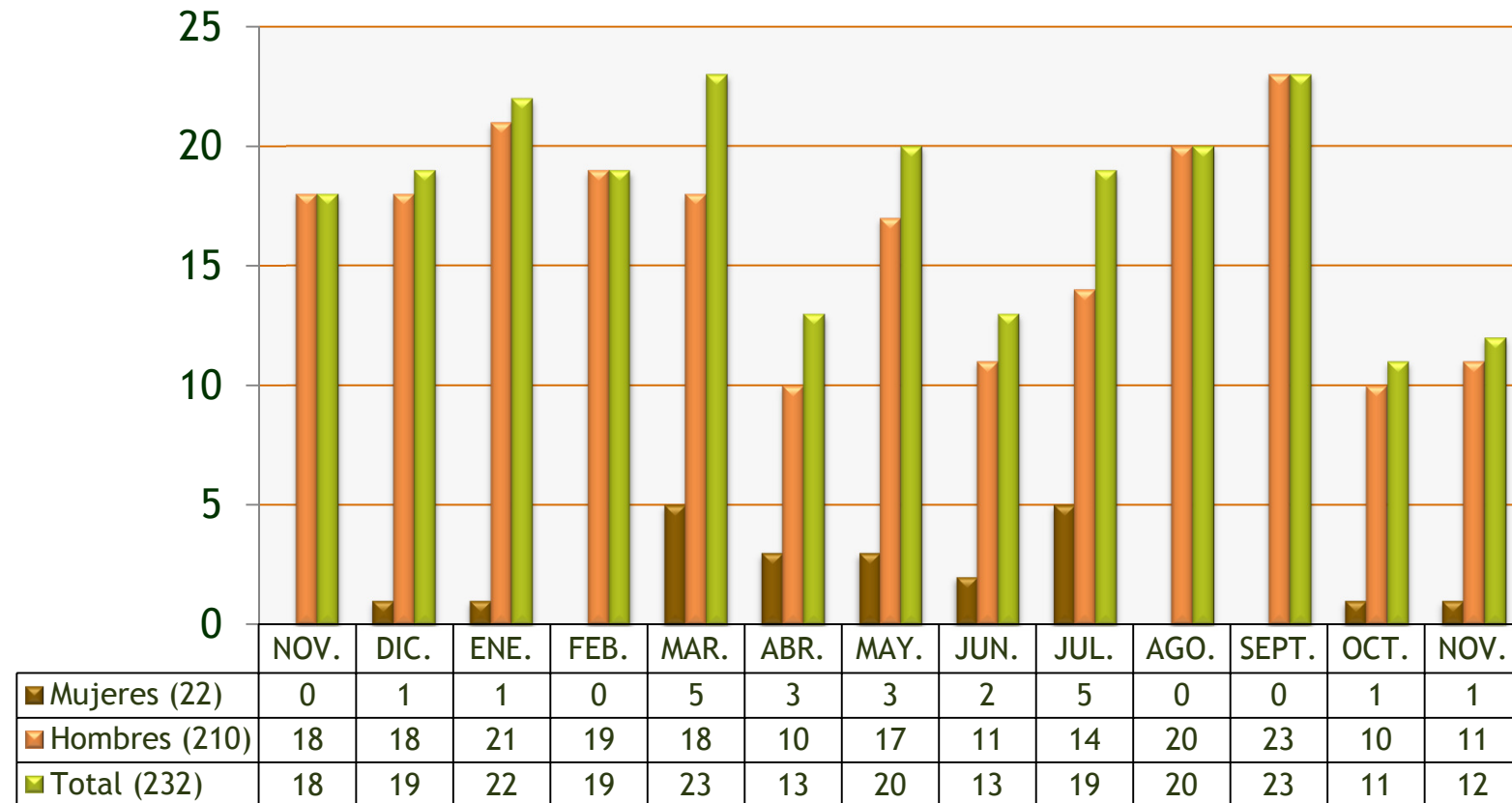




JUBILADOS FALLECIDOS

(al 30 de noviembre de 2011)

TOTAL 232





BENEFICIOS PAGADOS NOVIEMBRE

DESCRIPCIÓN	2011	2010
Nómina Jubilados	\$14,534,393	\$14,278,501
Nómina Cónyuge Supérstite	597,515	566,657
Total Nómina	\$15,131,908	\$14,845,158
Otros Beneficios:		
Aguinaldo Navideño	0	0
Fondo Especial	160,638	99,168
Año de Sueldo	1,323,519	458,054
Pensión Proporsional	2,230	89,157
Devolución de Aportaciones	0	0
Gastos de Funeral Jubilados	11,000	50,000
Beneficio Cubierta Préstamos Personales	40,000	0
Bono Verano	0	0
Aguinaldo Proporcional	4,300	0
Total Otros Beneficios	\$1,541,687	\$696,379
Total Beneficios Pagados	\$16,673,595	\$15,541,537

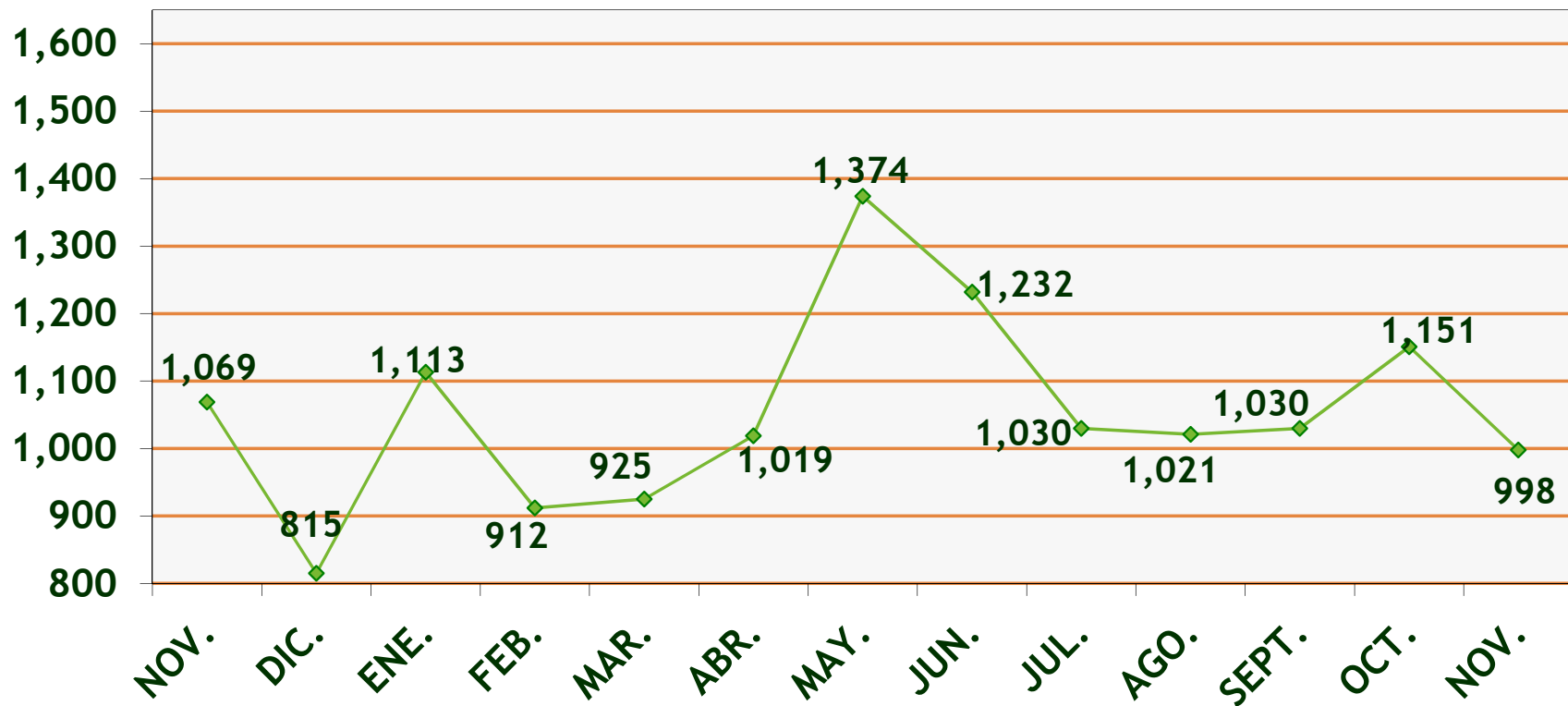


PRÉSTAMOS PERSONALES

OTORGADOS

2010-2011

TOTAL 13,689





PRÉSTAMOS PERSONALES

OTORGADOS Y EN PROCESO

NOVIEMBRE 2011



* En proceso de aprobación debido a que no cumplen con todos los requisitos.



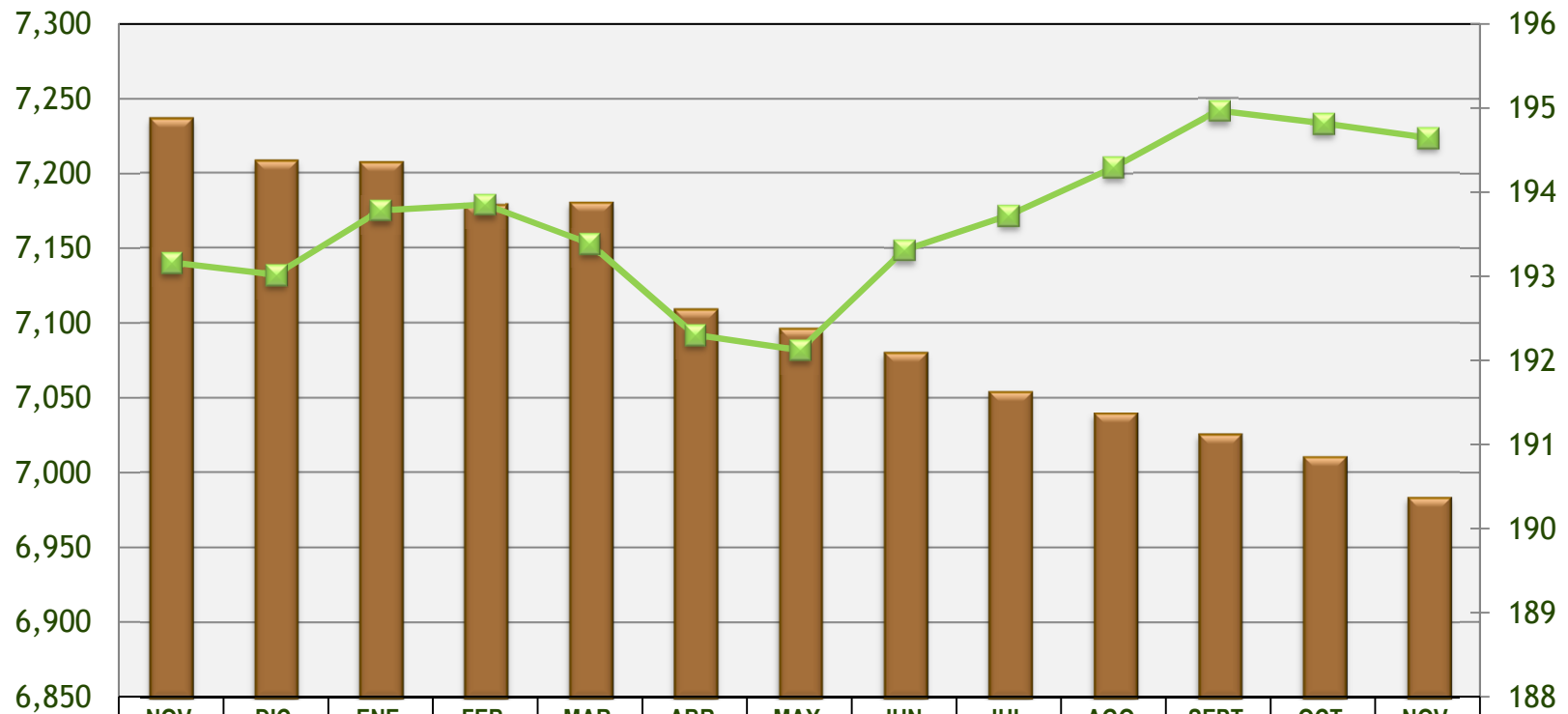
PRÉSTAMOS PERSONALES EN CARTERA

(Noviembre 2011)

PRÉSTAMOS

2010-2011

BALANCE
MILES \$



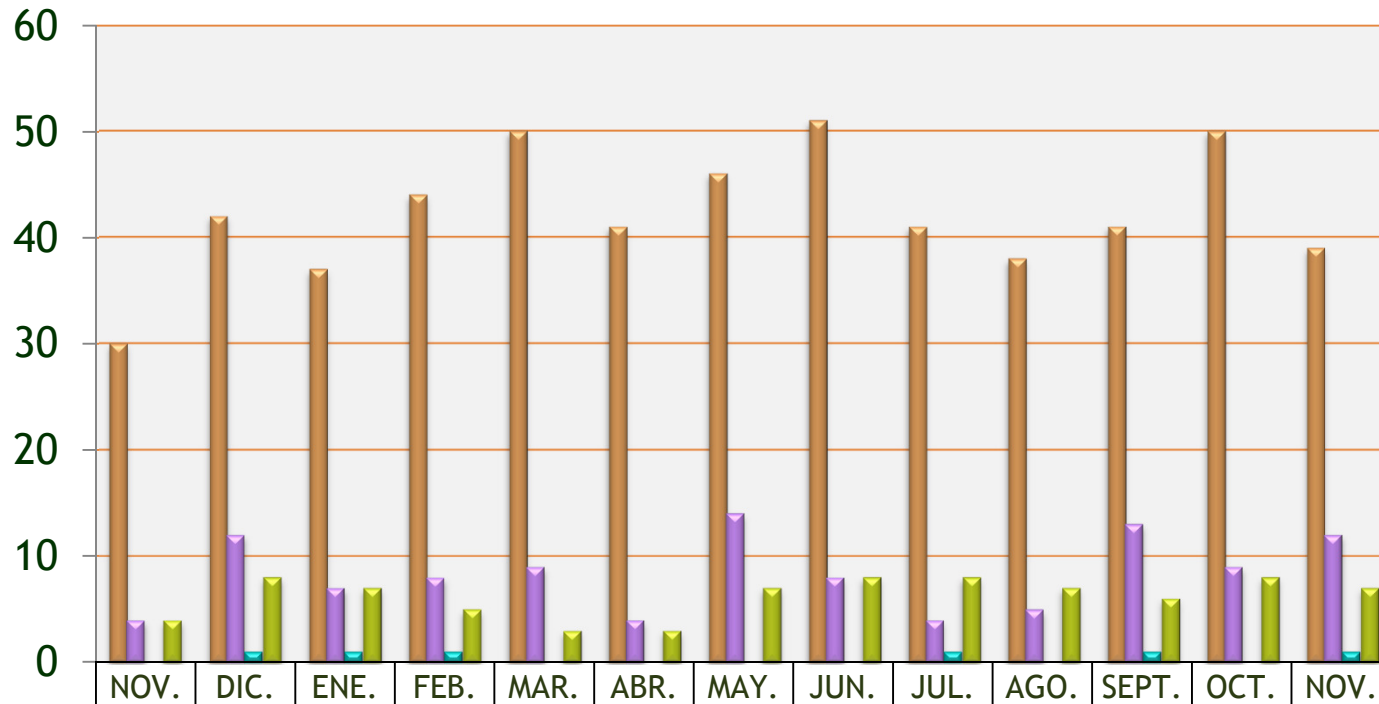
Préstamos en Cartera	7,236	7,208	7,207	7,179	7,180	7,109	7,096	7,080	7,054	7,039	7,025	7,010	6,983
Balance del Principal	\$193,165	\$193,018	\$193,784	\$193,854	\$193,391	\$192,305	\$192,123	\$193,310	\$193,723	\$194,294	\$194,970	\$194,818	\$194,647



PRÉSTAMOS HIPOTECARIOS Y PRONTO PAGO ENTREVISTAS, SOLICITUDES Y CIERRES

(Noviembre 2011)

2010 - 2011



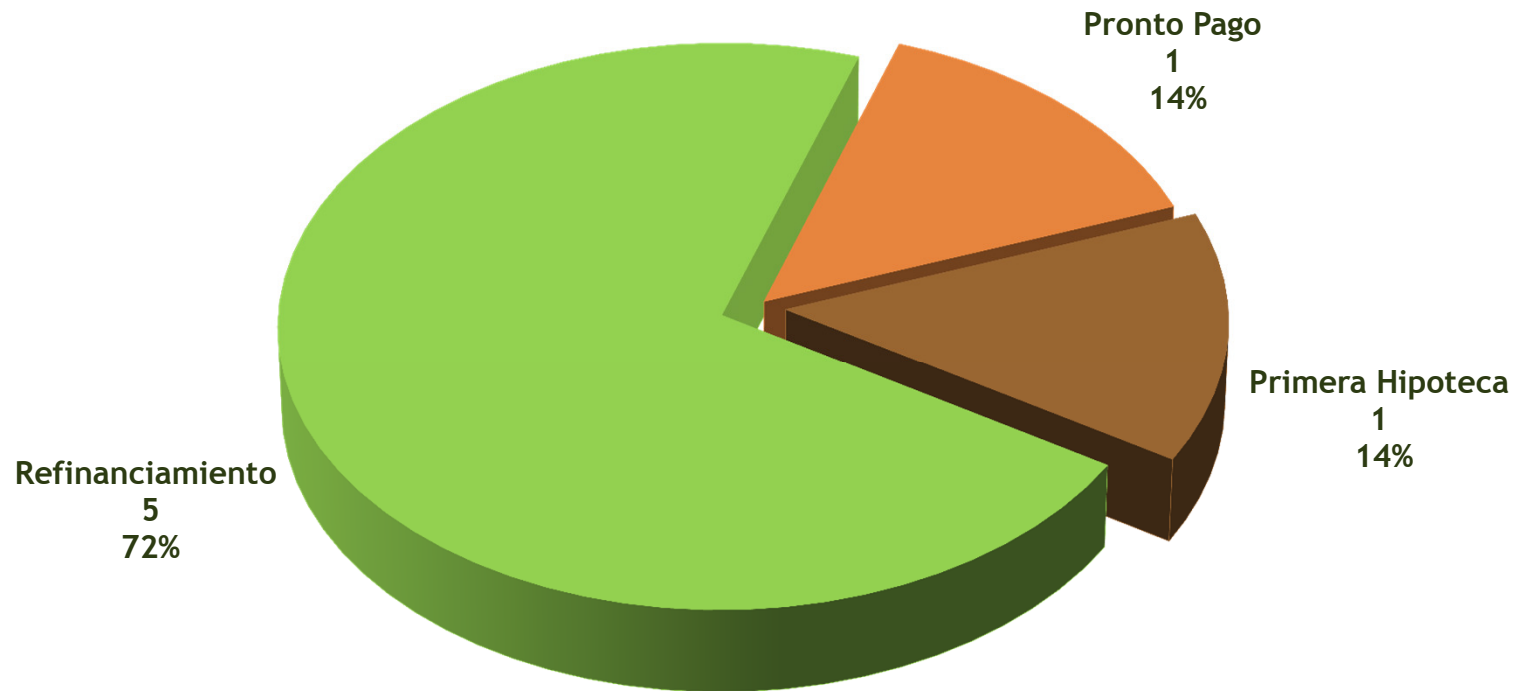
■ Orientaciones (550)	30	42	37	44	50	41	46	51	41	38	41	50	39
■ Solicitudes (109)	4	12	7	8	9	4	14	8	4	5	13	9	12
■ Pronto Pago (6)	0	1	1	1	0	0	0	0	1	0	1	0	1
■ Cierres (81)	4	8	7	5	3	3	7	8	8	7	6	8	7



PRÉSTAMOS HIPOTECARIOS Y PRONTO PAGO OTORGADOS

(Noviembre 2011)

Total 7





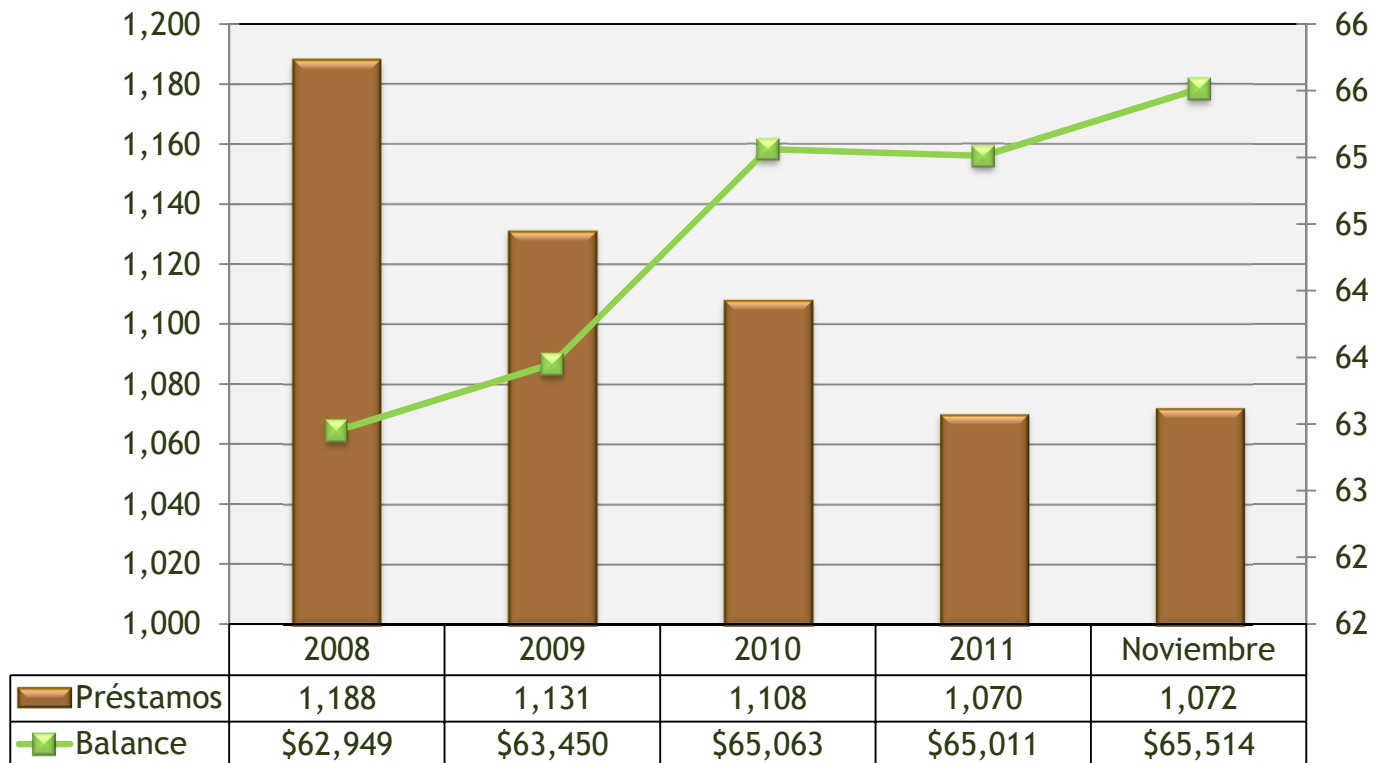
TOTAL PRÉSTAMOS HIPOTECARIOS Y PRONTO PAGO

2008-2011

(al 30 de junio)

PRÉSTAMOS

BALANCE
MILES \$





DISTRIBUCIÓN CARTERA PRÉSTAMOS HIPOTECARIOS Y PRONTO PAGO

(al 30 de noviembre de 2011)

(en miles \$)

TOTAL \$65,514

